

## eFaktury w INSIGNUM - współpraca iHurt z iFK

W firmach pracujących z iHurt oraz iFK – przystępujących do systemu eFaktury musiała zostać w specjalny sposób rozbudowana obsługa faktur zakupu.

Chodzi o to, aby faktur zakupu nie były podwójnie księgowane do iFK

- z jednej strony faktura z eObiegu (ostatni krok obsługi faktury elektronicznej)
- z drugiej strony faktura wystawiona w rejestrze zakupu w iHurt.

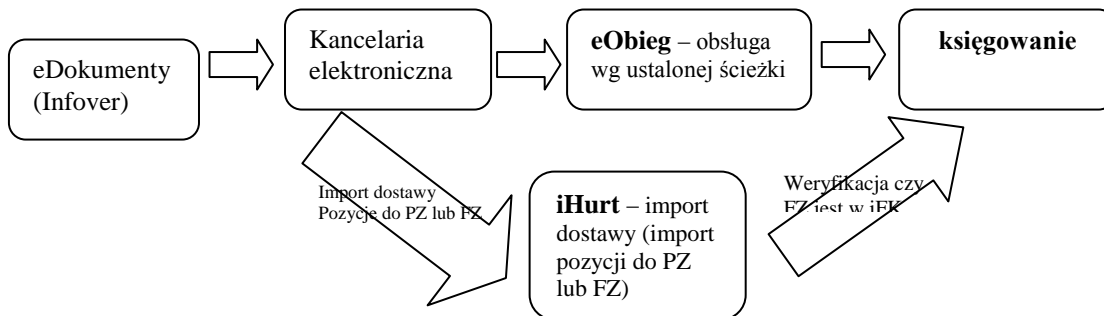
W tym celu

1. Ewidencja faktur zakupu została rozbudować o flagę „eFaktura” pozwalającą na wyróżnienie faktur zakupu powiązanych z fakturami sprzedaży dostarczonymi przez dostawcę w wersji elektronicznej.  
Faktury te są w specjalny sposób obsługiwane pod kątem księgowania do iFK.
2. Kartotekę kontrahenta (dostawcy) rozbudowano o parametr „eFaktury zakupu”.

3. Flagą „eFaktura” będą oznaczane faktury zakupu
  - a. Do których pozycje zostały zaimportowane z eDokumentów
  - b. Wystawiane do PZ powiązanych z eDokumentami
  - c. **Wystawiane dla kontrahentów z włączoną flagą „eFaktury zakupu”** (nawet jeżeli nie są w żaden sposób powiązane z eDokumentami)
2. Oprócz możliwości importu dostaw z iED (importu pozycji do PZ lub faktury zakupu), użytkownik ma możliwość powiązania z dokumentem elektronicznym także PZ wcześniej wystawionych (ręcznie lub na podstawie zamówienia).
3. Operacja powiązania PZ z eFakturą sprawi, że eFaktura przestanie się pokazywać na liście dokumentów do importu do iHurt.
4. Faktury zakupu z włączoną flagą „eFaktura”
  - a. Nie są księgowane do iFK
  - b. Zamiast księgowania iHurt kontroluje, czy faktury takie zostały zaksięgowane.  
Jeżeli tak – wykonywane są odpowiednie powiązania pozwalające na to, aby płatności powiązane z nimi w iFK ściągały się do iHurt aktualizując stan rozliczenia płatności faktury.

## Działanie

Jeżeli pracujemy z iHurt oraz iFK podstawowy schemat korzystania z eFaktur (faktur elektronicznych) powinien występować następująco:



1. Faktura wystawiona u dostawcy jest przesyłana w wersji elektronicznej do operatora eFaktur (system eDokumenty firmy Infover).
2. eFaktura pokazywana jest u odbiorcy na liście do pobrania. Odbiorca pobiera dokument do kancelarii elektronicznej.
3. Dalej praca nad dokumentem przebiega równolegle dwutorowo
  - a. w księgowości: obieg według zdefiniowanej ścieżki → księgowanie
  - b. w magazynie: import dostawy do magazynu → weryfikacja FZ w iHurt

## UWAGA:

Import dostaw jest możliwy (ma sens praktyczny) tylko wtedy, gdy jest jakiś **klucz wiążący towary z eFaktury z bazą towarową u odbiorcy** (np. EAN lub zgodność symboli). Jeżeli klucza takiego nie ma lub „prawie” nie ma – import pozycji nie przyniesie pożytku bo wszystkie, albo bardzo dużo pozycji pokażą się jako „Niedopasowane” i trzeba byłoby je dopasowywać ręcznie (co może okazać się bardziej czasochłonne niż przyjęcie dokumentu „ręcznie”)

**Jeżeli importujemy dostawę z eDokumentów** – iHurt automatycznie powiąże wystawny dokument z eFakturą. Dzięki temu:

- eFaktura zniknie z listy dok. do importu
- Faktura zakupu (czy też FZ do PZ) – oznaczy się jako „eFaktura” i będzie prawidłowo obsłużona w księgowaniu

**Jeżeli nie importujemy dostawy z eDokumentów** (wystawiamy ręcznie, tworzymy dostawę z zamówienia) – **powinniśmy powiązać naszą PZ z eFakturą**. Dzięki temu:

- eFaktura zniknie z listy dok. do importu
- Faktura zakupu (czy też FZ do PZ) – oznaczy się jako „eFaktura” i będzie prawidłowo obsłużona w księgowaniu.

## Wiązanie dostaw z eDokumentami

W oknie przeglądu dokumentów przyjęć oraz w oknie przeglądu faktur zakupu dodano opcję: „Powiąż z eFakturą” pozwalającą na wiązanie przyjętej „ręcznie” dostawy z dokumentem elektronicznym.

Po uruchomieniu opcji pojawia się okno z listą eFaktur o statusie „Do importu”.

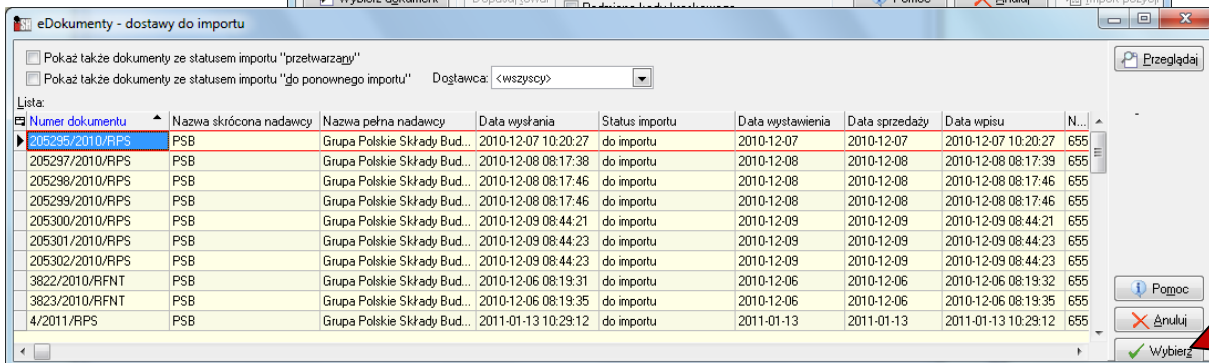
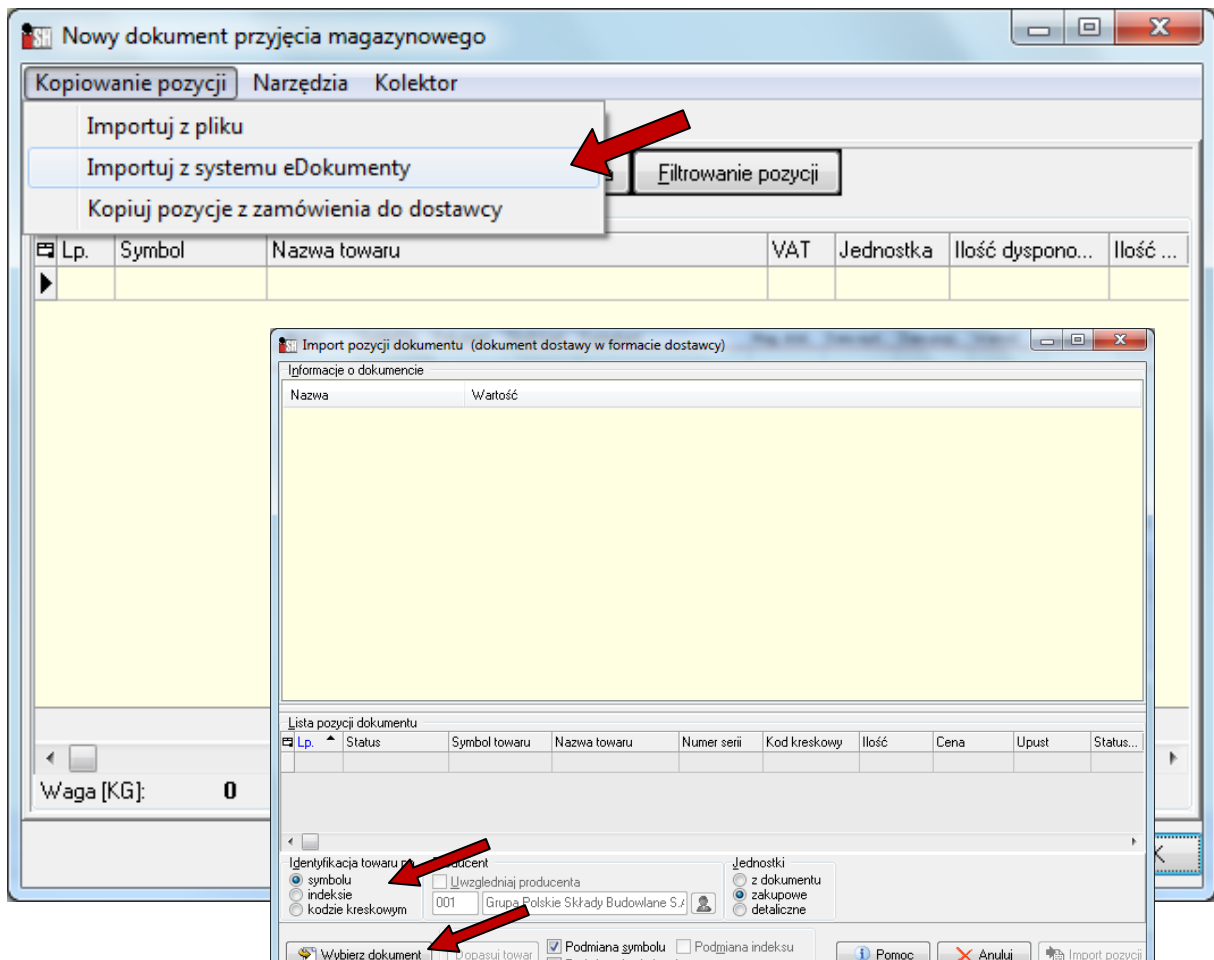
Ustawiamy się na prawidłowym dokumencie i klikamy „Wybierz”. W wyborze prawidłowego dokumentu może użytkownik pomóc możliwość podglądu jego obrazu graficznego (przycisk „Podgląd”).

Jeżeli dok. PZ/FZ jest

- zatwierdzony – „Status importu” ustawiany jest na „Zaimportowany”.
- niezatwierdzony – „Status importu” ustawiany jest na „W trakcie przetwarzania”. Status zmieniony zostanie na „Zaimportowany” po zatwierdzeniu dok. w iHurt

## Import dokumentów z e-Dokumentów

Tworzenie faktury zakupu lub dokumentu przyjęcia (PZ) na podstawie e-dokumentu wygląda analogicznie. Dodajemy dokument, pierwszą zakładkę „Dokument” uzupełniamy jak dotychczas, a na drugiej zakładce „Pozycje” wybieramy z menu kopiowanie pozycji → Import z systemu e-Dokumenty. Sposób importu jest analogiczny do importu dokumentu na podstawie pliku, czyli wybieramy w jakiego kryterium mają być „dopasowywane” towary (symbol, kod kreskowy, indeks) i wskazujemy dokument który chcemy zaimportować. Jeśli wszystkie pozycje są dopasowane bądź automatycznie bądź przez operatora możemy zatwierdzić dokument.



## Powiązywanie dokumentów z e-Fakturą

W iHurt można też dokonać powiązania „ręcznie” utworzone dokumenty (faktura zakupu, przyjęcie z zewnątrz) z e-Fakturą. Zaznaczamy odpowiedni dokument → prawy przycisk myszy → Powiąż z e-fakturą i wybieramy właściwy dokument.

## Dokumenty do importu

W iHurt jest możliwość kontroli e-Dokumentów do pobrania. Można to zrobić poprzez narzędzia → e-Dokumenty – dostawy do importu, lub bezpośrednio w fakturach zakupu/przyjęciach → narzędzia → e-Dokumenty – dostawy do importu

W oknie tym będą widoczne dokumenty, które zostały pobrane do kancelarii (w iFK lub przez www) a nie zostały pobrane do iHurt.

The screenshot shows the iHurt software interface. The main window is titled 'Sprzedaż hurtowa' and has a menu bar with 'Aplikacja', 'Sprzedaż', 'Zakupy', 'Magazyn', 'Słowniki', 'Narzędzia', 'Płatności', 'Zestawienia', and 'Informacje'. The 'Narzędzia' menu is open, showing options like 'Ceny towarów', 'Eksport towarów (uproszczony)', 'Centrala', 'Klasyfikacje kontrahentów', 'Klasyfikacje towarów', 'Przeceny towarów', 'Przegląd partii towarów', 'Przegląd rozrachunków z kontrahentami', 'Wspomaganie zamówień', 'Wyliczyć zadłużenia', 'Przypomnic', 'Zablokowanie miesiąca - test', 'Zamknięcie miesiąca - test', 'Centrum wydruków', and 'eDokumenty - dostawy do importu'. A white arrow points to the 'eDokumenty - dostawy do importu' option.

The 'eDokumenty - dostawy do importu' window is open, showing a list of documents. The window has a title bar 'eDokumenty - dostawy do importu' and a toolbar with 'Przełączaj' and 'Adresy dostaw'. The list has columns: 'Data sprzedaży', 'Data wpisu', 'NIP nadawcy', 'CSK nadawcy', 'Dodał', 'Modyfikował', 'Status obiegu', 'Typ dokumentu', and 'Adres dost...'. A white arrow points to the 'Adresy dostaw' button.

Data sprzedaży	Data wpisu	NIP nadawcy	CSK nadawcy	Dodał	Modyfikował	Status obiegu	Typ dokumentu	Adres dost...
2010-12-08	2010-12-08 08:17:39	655-16-40-402	041801000000	Kula Norbert	Akcjonariusz Demo	Pobrano	FV	
2010-12-08	2010-12-08 08:17:46	655-16-40-402	041801000000	Kula Norbert	Akcjonariusz Demo	Pobrano	FV	
2010-12-08	2010-12-08 08:17:46	655-16-40-402	041801000000	Kula Norbert	Akcjonariusz Demo	Pobrano	FV	
2010-12-09	2010-12-09 08:44:23	655-16-40-402	041801000000	Kula Norbert	Akcjonariusz Demo	Pobrano	FV	
2010-12-09	2010-12-09 08:44:23	655-16-40-402	041801000000	Kula Norbert	Akcjonariusz Demo	Pobrano	FV	
2010-12-06	2010-12-06 08:19:32	655-16-40-402	041801000000	Kula Norbert	Akcjonariusz Demo	Pobrano	FV	
2010-12-06	2010-12-06 08:19:35	655-16-40-402	041801000000	Kula Norbert	Akcjonariusz Demo	Zaksięgowany u odbiorcy	FV	
2011-01-13	2011-01-13 10:29:12	655-16-40-402	041801000000	Kula Norbert	Akcjonariusz Demo	Pobrano	FV	
2010-11-15	2010-11-15 14:49:57	655-16-40-402	041801000000	Kula Norbert	Akcjonariusz Demo	Zaksięgowany u odbiorcy	FV	
2010-11-15	2010-11-15 15:19:37	655-16-40-402	041801000000	Kula Norbert	Śmiały Józef	Zaksięgowany u odbiorcy	FV	

W dostawach do importu jest możliwość wyświetlenia „Adresów dostaw”, ponieważ pobierane są one bezpośrednio z danych w dokumencie, wyświetlą się dopiero po naciśnięciu przycisku „Adresy dostaw”. Można to wykorzystać zwłaszcza w firmach wielodziałowych gdzie konkretne dostawy są kierowane bezpośrednio na wybrane oddziały (takie miejsce dostawy powinien odpowiednio uzupełnić wystawca faktury).